

Cora Imobiliare



CASA POTLOGI - VLASCENI

130000 Euro

Va oferim spre vanzare casa P+1+pod, construita din BCA, acoperita cu tabla Lindab. Parterul este compus din: hol-living-dormitor-bucatarie cu iesire afara-baie-dressing-dormitor mare-camara tehnica(CT cu peleti, gazul este la poarta). Etajul: hol-3 dormitoare-baie-scara pod. Casa este izolata integral la exterior cu polistiren de 10cm. Tamplaria exterioara termopan, usile interioare MDF, cele de la intrare termopan si MDF. Pardoseala in camere parchet laminat, in bucatarie parchet laminat si faianta pe un perete. In bai gresie si faianta, ambele bai au aerisire afara. Curent electric(380 V), apa de la hidrofor, fosa septica, dar la strada exista canalizare. Teren 1400mp cu deschidere la strada asfaltata de 16ml. Acte la zi verificate de agentie. Comision 2% de la cumparator.

ID imobil:

1011651

| | |
|-------------|---|
| Localitate: | Potlogi |
| Populatie: | 8460 persoane |
| Sate: | Potlogi, Pitaru, Vlasceni, Romanesti, Podul Cristinii |

CASA POTLOGI - VLASCENI

130000 Euro



Contacteaza-ne la numarul 0723 138 757 sau viziteaza www.cora-imobiliare.ro pentru mai multe detalii.

ID imobil: 1011651

CASA POTLOGI - VLASCENI

130000 Euro



Contacteaza-ne la numarul 0723 138 757 sau viziteaza www.cora-imobiliare.ro pentru mai multe detalii.

ID imobil: 1011651

CASA POTLOGI - VLASCENI

130000 Euro



Contacteaza-ne la numarul 0723 138 757 sau viziteaza www.cora-imobiliare.ro pentru mai multe detalii.

ID imobil: 1011651

CASA POTLOGI - VLASCENI

130000 Euro



Contacteaza-ne la numarul 0723 138 757 sau viziteaza www.cora-imobiliare.ro pentru mai multe detalii.

ID imobil: 1011651

CASA POTLOGI - VLASCENI

130000 Euro



Contacteaza-ne la numarul 0723 138 757 sau viziteaza www.cora-imobiliare.ro pentru mai multe detalii.

ID imobil: 1011651

CASA POTLOGI - VLASCENI

130000 Euro



Contacteaza-ne la numarul 0723 138 757 sau viziteaza www.cora-imobiliare.ro pentru mai multe detalii.

ID imobil: 1011651

CASA POTLOGI - VLASCENI

130000 Euro

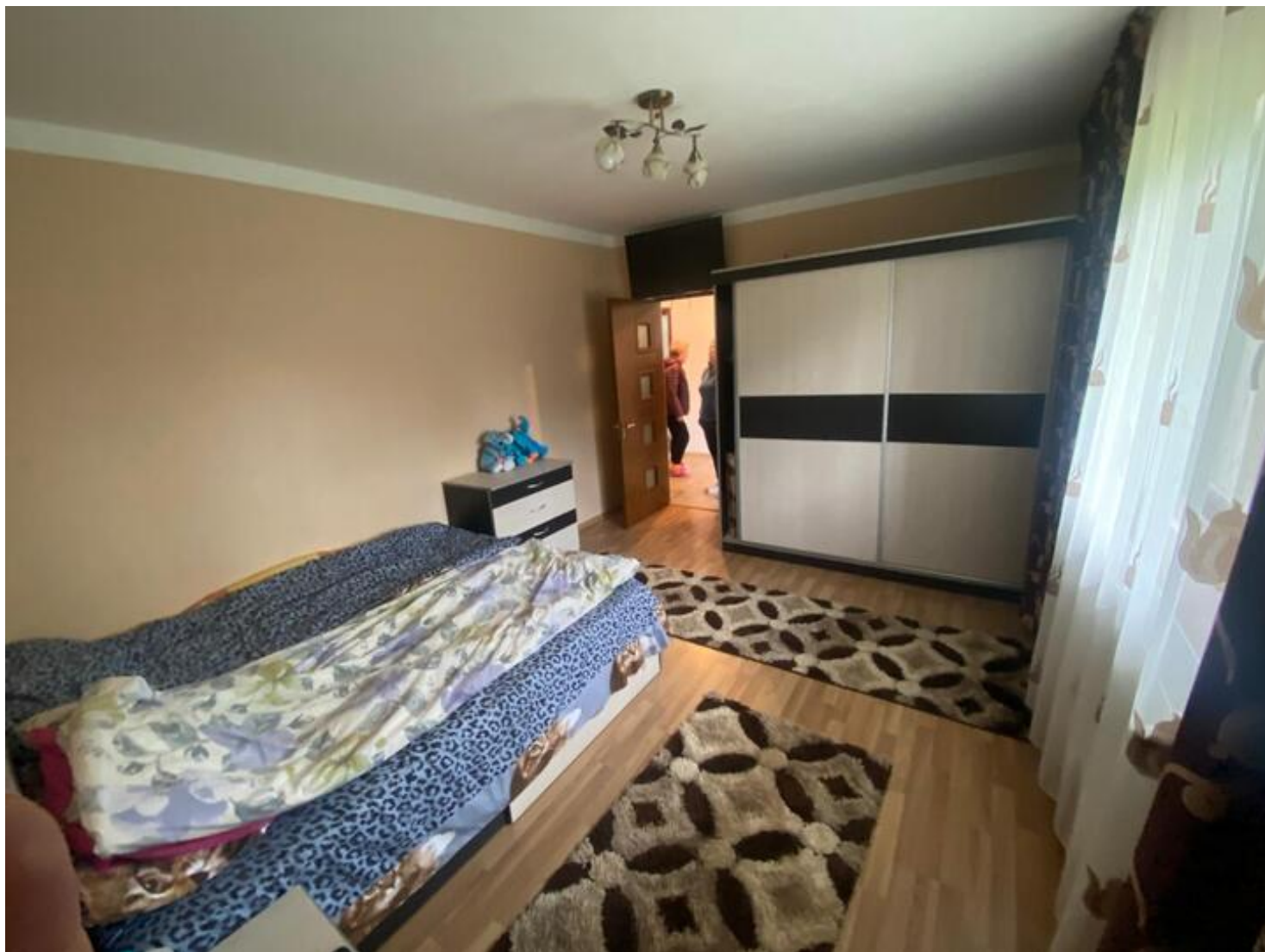


Contacteaza-ne la numarul 0723 138 757 sau viziteaza www.cora-imobiliare.ro pentru mai multe detalii.

ID imobil: 1011651

CASA POTLOGI - VLASCENI

130000 Euro



Contacteaza-ne la numarul 0723 138 757 sau viziteaza www.cora-imobiliare.ro pentru mai multe detalii.

ID imobil: 1011651

CASA POTLOGI - VLASCENI

130000 Euro



Contacteaza-ne la numarul 0723 138 757 sau viziteaza www.cora-imobiliare.ro pentru mai multe detalii.

ID imobil: 1011651

CASA POTLOGI - VLASCENI

130000 Euro



Contacteaza-ne la numarul 0723 138 757 sau viziteaza www.cora-imobiliare.ro pentru mai multe detalii.

ID imobil: 1011651

CASA POTLOGI - VLASCENI

130000 Euro



Contacteaza-ne la numarul 0723 138 757 sau viziteaza www.cora-imobiliare.ro pentru mai multe detalii.

ID imobil: 1011651

CASA POTLOGI - VLASCENI

130000 Euro



Contacteaza-ne la numarul 0723 138 757 sau viziteaza www.cora-imobiliare.ro pentru mai multe detalii.

ID imobil: 1011651

CASA POTLOGI - VLASCENI

130000 Euro



Contacteaza-ne la numarul 0723 138 757 sau viziteaza www.cora-imobiliare.ro pentru mai multe detalii.

ID imobil: 1011651

CASA POTLOGI - VLASCENI

130000 Euro



Contacteaza-ne la numarul 0723 138 757 sau viziteaza www.cora-imobiliare.ro pentru mai multe detalii.

ID imobil: 1011651

CASA POTLOGI - VLASCENI

130000 Euro



Contacteaza-ne la numarul 0723 138 757 sau viziteaza www.cora-imobiliare.ro pentru mai multe detalii.

ID imobil: 1011651

CASA POTLOGI - VLASCENI

130000 Euro



Contacteaza-ne la numarul 0723 138 757 sau viziteaza www.cora-imobiliare.ro pentru mai multe detalii.

ID imobil: 1011651

CASA POTLOGI - VLASCENI

130000 Euro



Contacteaza-ne la numarul 0723 138 757 sau viziteaza www.cora-imobiliare.ro pentru mai multe detalii.

ID imobil: 1011651

CASA POTLOGI - VLASCENI

130000 Euro



Contacteaza-ne la numarul 0723 138 757 sau viziteaza www.cora-imobiliare.ro pentru mai multe detalii.

ID imobil: 1011651

CASA POTLOGI - VLASCENI

130000 Euro



Contacteaza-ne la numarul 0723 138 757 sau viziteaza www.cora-imobiliare.ro pentru mai multe detalii.

ID imobil: 1011651

CASA POTLOGI - VLASCENI

130000 Euro



Contacteaza-ne la numarul 0723 138 757 sau viziteaza www.cora-imobiliare.ro pentru mai multe detalii.

ID imobil: 1011651

CASA POTLOGI - VLASCENI

130000 Euro



Contacteaza-ne la numarul 0723 138 757 sau viziteaza www.cora-imobiliare.ro pentru mai multe detalii.

ID imobil: 1011651

CASA POTLOGI - VLASCENI

130000 Euro



Contacteaza-ne la numarul 0723 138 757 sau viziteaza www.cora-imobiliare.ro pentru mai multe detalii.

ID imobil: 1011651

CASA POTLOGI - VLASCENI

130000 Euro



Contacteaza-ne la numarul 0723 138 757 sau viziteaza www.cora-imobiliare.ro pentru mai multe detalii.

ID imobil: 1011651

CASA POTLOGI - VLASCENI

130000 Euro



Contacteaza-ne la numarul 0723 138 757 sau viziteaza www.cora-imobiliare.ro pentru mai multe detalii.

ID imobil: 1011651

CASA POTLOGI - VLASCENI

130000 Euro



Contacteaza-ne la numarul 0723 138 757 sau viziteaza www.cora-imobiliare.ro pentru mai multe detalii.

ID imobil: 1011651

CASA POTLOGI - VLASCENI

130000 Euro



Contacteaza-ne la numarul 0723 138 757 sau viziteaza www.cora-imobiliare.ro pentru mai multe detalii.

ID imobil: 1011651

CASA POTLOGI - VLASCENI

130000 Euro



Contacteaza-ne la numarul 0723 138 757 sau viziteaza www.cora-imobiliare.ro pentru mai multe detalii.

ID imobil: 1011651

Despre localitatea Potlogi

Activitati specifice zonei

Agricultura
Comert

Activitati economice principale

Prelucrarea lemnului - fabrica de mobila
Constructii

Obiective turistice

Existenta pe teritoriul comunei a palatului Brancovenesc construit la 1628 de catre Constantin Brancoveanu, din pacate neredat circuitului turistic, apartine Consiliului Judetean Dambovita
Bust inchinat pictorului Nicolae Grigorescu nascut in localitatea Pitaru, sat component al comunei Potlogi
Biserica Adormirea Maicii Domnului din localitatea Pitaru, care pastreaza pictura originala aflata intr-o stare avansata de degradare

Evenimente locale

15 august - ziua localitatii
Targ saptamanal in fiecare zi de luni a saptamanii

Facilitati oferite investitorilor

Primaria detine in proprietate terenuri care pot fi concesionate sau inchiriate la preturi negociabile
Zona industriala creata

Proiecte de investitii

Construire baza sportiva
Sediu nou Primarie
Modernizare drumuri satesti